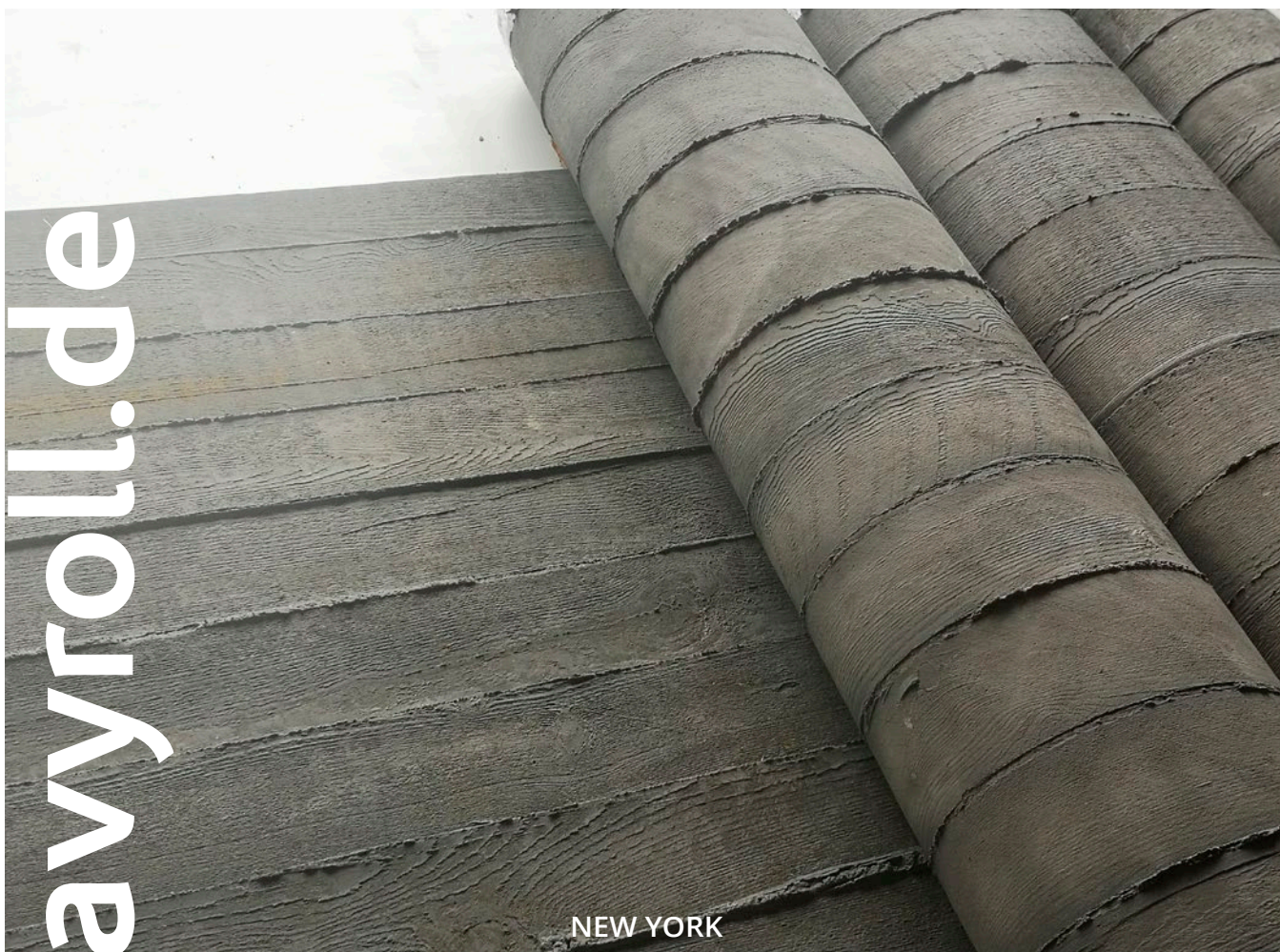
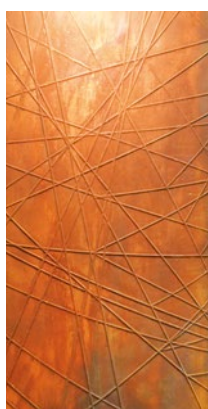


# HeavyRoll

## Info & Verarbeitungshinweise



PALME



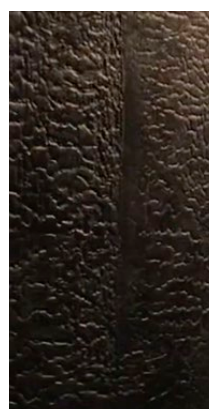
MIKADO



NIETEN-PLATTE



MATRIX



POMPEII



VENEZIA

STONESLIKESTONES® *create your wall*

D-45279 Essen-Steele · Ruhrau 41 · Tel. +49 (0)201-523677-0 · Fax +49 (0)201-523677-19 · info@stoneslikestones.de

[stoneslikestones.eu](http://stoneslikestones.eu)

# HeavyRoll

## Info & Verarbeitungshinweise

Datenblatt 1



- HR-01 Narrow Plank, 10 cm, hellgrau

### Materialbeschreibung



Die Rollen sind im Durchschnitt 12–15 kg schwer und bestehen aus einer mineralischen Masse auf Zementbasis, mit weiteren Mineralien und Pigmenten. Der Träger ist eine Fiberglasmatte.



- ▶ Das Material ist wasserfest ▶ UV-stabil
- ▶ Feuerfest Klasse A2



### Dekore

#### HeavyRoll New York

- HR-01 Narrow Plank in 10 cm, hellgrau
- HR-02 Narrow Plank in 10 cm, dunkelgrau.
- HR-03 Wide Plank in 20 cm, dunkelgrau
- HR-04 Wide Plank in 20 cm, hellgrau.
- HeavyRoll HR-05 **PALME**
- HeavyRoll HR-06 **MIKADO**
- HeavyRoll HR-07 **NIETEN-PLATTE**
- HeavyRoll HR-08 **MATRIX**
- HeavyRoll HR-09 **POMPEII**
- HeavyRoll HR-10 **VENEZIA**

### Abmessungen

Eine Bahn HeavyRoll NEW YORK ist ca. 300x98–102 cm groß, bei einer Materialstärke von 2–6 mm.

Die Abmessung ist abhängig vom Design der Ornament-Motive, Details bitte telefonisch erfragen. Alle Muster sehen Sie im Internet.

### Transport

Die Bahnen können gerollt werden und sind temperaturunabhängig.

heavyroll.de

STONESLIKESTONES® create your wall

D-45279 Essen-Steele · Ruhrau 41 · Tel. +49 (0)201-523677-0 · Fax +49 (0)201-523677-19 · info@stoneslikestones.de

stoneslikestones.eu

# HeavyRoll

## Info & Verarbeitungshinweise

Datenblatt 2

### Reinigung

Die Oberfläche kann mit Wasser und Seife gereinigt werden.

### Werkzeuge



▶ ein scharfes Cuttermesser

▶ Zollstock



▶ Bleistift

▶ eine möglichst lange Schiene für den eventuellen Zuschnitt



▶ eine breite Bürste zum Aufbürsten der verklebten Fläche beim RollBeton

▶ eine Moosgummi-Rolle zum Anwalzen der Bahn auf die Wandfläche

▶ Klebeband zum Abkleben der Fugen

▶ 140 er Schleifpapier

### Persönliche Schutzausrüstung

▶ Während der Verarbeitung wird das Tragen von Handschuhen und einer Grobstaubmaske empfohlen.

### Zuschnitt



Die Rollen werden meist etwas länger gelassen und müssen vor der Montage genau zugeschnitten werden. Der Zuschnitt erfolgt mit einem Cutter-Messer.

### Verklebung



Bei nicht saugenden Untergründen kann man mit einem Fliesenkleber arbeiten.

Bei saugendem Grund wird die Fläche mit Tiefengrund vorbehandelt. Der Fliesenkleber wird mit 5er- oder 8er-Zahnkelle aufgetragen.

▶ Der Farbton des Fliesenklebers sollte mit MIXOL schwarz dem Farbton von HeavyRoll etwa angeglichen werden, damit herausquellender Kleber nicht hell hervorsticht.

### Nachbearbeitung

▶ Die gesamte Oberfläche kann zum Schluss mit Tiefengrund versiegelt werden. Der Farbton von HeavyRoll kann sich dadurch verändern, wir empfehlen daher Proben auf Reststücken.

heavyroll.de

STONESLIKESTONES® create your wall

D-45279 Essen-Steele · Ruhrau 41 · Tel. +49 (0)201-523677-0 · Fax +49 (0)201-523677-19 · info@stoneslikestones.de

stoneslikestones.eu

# HeavyRoll

## Info & Verarbeitungshinweise

Datenblatt 3

### Anwendungsbeispiele

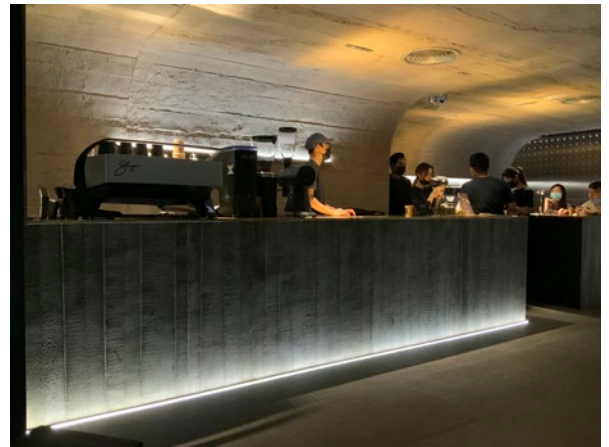
HeavyRoll wird dort genutzt, wo es auf eine lebendige Struktur ankommt, wenn Oberflächen Holzplanken, Muster mit Nieten oder andere Motive zeigen sollen.

Mit HeavyRoll kann man das Flair der strukturierten, gegossenen Betonwand wiedergeben.

Einfach als Rolle geliefert wird das Produkt zum Einsatz gebracht und ist besonders interessant für die Gastronomie, im Laden- und Messebau sowie für modernes Office- und Wohn-Design.



Hallenwand mit HeavyRoll NEW YORK für SEAT CUPRA



Thekenfront mit HeavyRoll NEW YORK



Fassadendesign mit HeavyRoll NEW YORK

heavyroll.de

STONESLIKESTONES® create your wall

D-45279 Essen-Steele · Ruhrau 41 · Tel. +49 (0)201-523677-0 · Fax +49 (0)201-523677-19 · info@stoneslikestones.de

stoneslikestones.eu

STONES  
LIKE  
STONES<sup>®</sup>  
GMBH

create your wall



D-45279 Essen-Steele · Ruhrau 41 · Tel. +49(0)201-523677-0 · Fax +49(0)201-523677-19 · info@stoneslikestones.de

stoneslikestones.eu